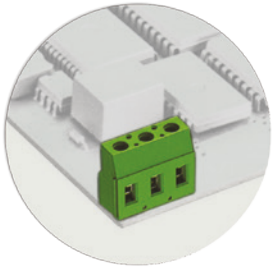


AKZ 710 nn 7.62 V



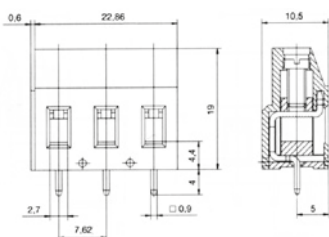
Informações Técnicas

| | |
|----------------------------|---------------------|
| Tensão Nominal (VDE/UL): | 750 / 300 V |
| Corrente Nominal (VDE/UL): | 24 / 20 A |
| Tensão de Teste (VDE/UL): | 3 / 1,6 kV |
| Decapagem: | 8,0 mm |
| Bitola Máx. Fio Rígido: | 4,0 mm ² |
| Cabo Flexível: | 2,5 mm ² |
| Cabo com Terminal: | 2,5 mm ² |
| Diâmetro Furação na Placa: | 1,3 mm |
| Torque Nominal / Rosca: | 0,50 Nm / M3 |

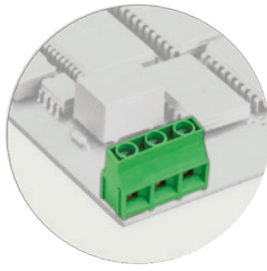
| Vias (nn) | AKZ 710 nn 7.62 V |
|-----------|-------------------|
| 02 | P50710020213 |
| 03 | P50710030213 |

* 04 a 24 vias sob encomenda

Desenho



AKZ 841 nn 9.52 V



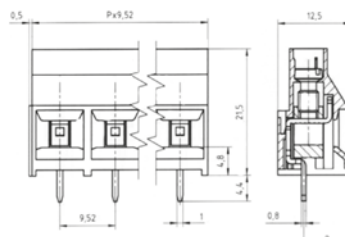
Informações Técnicas

| | |
|----------------------------|---------------------|
| Tensão Nominal (VDE/UL): | 1000 / 600 V |
| Corrente Nominal (VDE/UL): | 32 / 30 A |
| Tensão de Teste (VDE/UL): | 3,5 / 2,2 kV |
| Decapagem: | 7,0 mm |
| Bitola Máx. Fio Rígido: | 6,0 mm ² |
| Cabo Flexível: | 4,0 mm ² |
| Cabo com Terminal: | 4,0 mm ² |
| Diâmetro Furação na Placa: | 1,6 mm |
| Torque Nominal / Rosca: | 0,80 Nm / M3,5 |

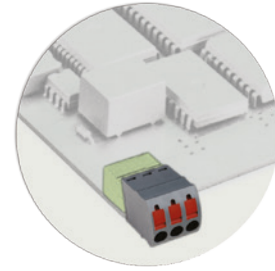
| Vias (nn) | AKZ 841 nn 9.52 V |
|-----------|-------------------|
| 02 | P50841020201 |
| 03 | P50841030201 |

* 04 a 16 vias sob encomenda

Desenho



AK 4551 nnKD 3.5



Informações Técnicas

| | |
|----------------------------|---------------------|
| Tensão Nominal (VDE/UL): | 160 / 300 V |
| Corrente Nominal (VDE/UL): | 10 / 10 A |
| Categoria de Sobretensão: | III |
| Tensão de Teste (VDE/UL): | 2,5 / 1,6 kV |
| Decapagem: | 11,0 mm |
| Bitola Máx. Fio Rígido: | 2,5 mm ² |
| Cabo Flexível: | 1,5 mm ² |
| Cabo com Terminal: | 1,0 mm ² |

| Vias (nn) | AK 4551 nnKD 3.5 |
|-----------|------------------|
| 02 | P54551020401 |
| 03 | P54551030401 |
| 04 | P54551040401 |
| 05 | P54551050401 |
| 06 | P54551060401 |
| 07 | P54551070401 |
| 08 | P54551080401 |
| 09 | P54551090401 |
| 10 | P54551100401 |

* 11 a 20 vias sob encomenda

Desenho

